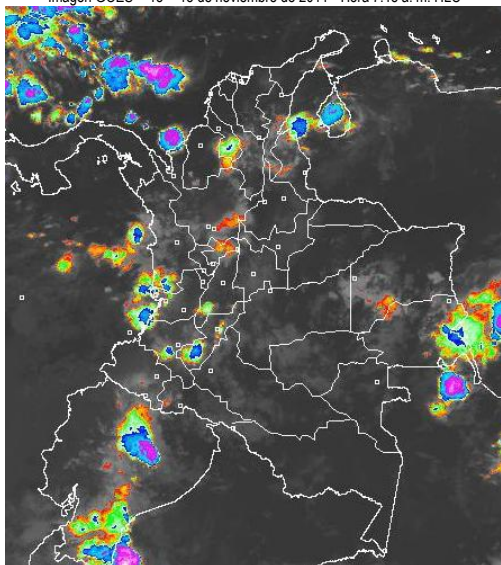


CONDICIONES HIDROMETEOROLÓGICAS ACTUALES

En gran parte de las regiones Andina, Caribe, Pacífica y en algunos sectores de la Caribe se registraron lluvias importantes situación que mantiene en **ALERTA ROJA** por niveles altos la cuenca baja del río Magdalena y la cuenca alta y media del río Cauca. **ALERTA NARANJA** para el río Bogotá (cuenca media), cuyos niveles oscilan en el rango de altos. **ALERTA AMARILLA** para los ríos de la vertiente de la Sierra Nevada de Santa Marta, y para los ríos de la Vertiente Pacífica, todos estos por presentar incrementos de sus niveles. Se incrementa la amenaza por deslizamientos de tierra en algunas áreas inestables de la regiones Pacífica y Andina, por lo cual se presenta **ALERTA ROJA** y se mantiene en las regiones Andina y Orinoquia la **ALERTA NARANJA**.

IMAGEN SATELITAL

Imagen GOES - 13 * 15 de noviembre de 2011 * Hora 7:45 a. m. HLC



PRONÓSTICO CONDICIONES METEOROLÓGICAS ESPECIALES

ÁREA DEL VOLCÁN CERRO MACHÍN

Nubosidad variada a lo largo de la jornada con lluvias entre ligeras a moderadas por la tarde y noche. INGEOMINAS lo reporta en **NIVEL AMARILLO (III): CAMBIOS EN EL COMPORTAMIENTO DE LA ACTIVIDAD VOLCANICA**.

ELEVACIÓN (pies)	DIRECCIÓN	VELOCIDAD	
		NUDOS	KPH
10,000	VARIABLE	5	9
18,000	NORESTE	5	9
24,000	NORESTE	5 - 10	9 - 18
30,000	NORESTE	5 - 10	9 - 18

ÁREA DEL VOLCÁN NEVADO DEL HUILA

Cielo entre parcialmente nublado y nublado con precipitaciones a diferentes horas. INGEOMINAS lo reporta en **NIVEL AMARILLO (III): CAMBIOS EN EL COMPORTAMIENTO DE LA ACTIVIDAD VOLCANICA**.

ELEVACIÓN (pies)	DIRECCIÓN	VELOCIDAD	
		NUDOS	KPH
10,000	NOROESTE	5	9
18,000	NORTE	5	9
24,000	NORESTE	5 - 10	9 - 18
30,000	NORESTE	10 - 20	18 - 37

ÁREA DEL VOLCÁN GALERAS

Cielo parcialmente cubierto con lloviznas dispersas al final de la tarde o durante la noche. INGEOMINAS lo reporta en **NIVEL AMARILLO (III): CAMBIOS EN EL COMPORTAMIENTO DE LA ACTIVIDAD VOLCANICA**.

ELEVACIÓN (pies)	DIRECCIÓN	VELOCIDAD	
		NUDOS	KPH
10,000	VARIABLE	5	9
18,000	NORTE	5 - 10	9 - 18
24,000	NORESTE	10 - 15	18 - 28
30,000	NORESTE	10 - 15	18 - 28

LO MÁS DESTACADO

- Se presentó un moderado descenso de las lluvias, las cuales principalmente se concentraron en las regiones Pacífica y Andina, lo mismo que en sectores aislados de las regiones Caribe y Orinoquia. El mayor registro de lluvias se presentó en el municipio de **Zulia (Norte de Santander)**, con **116.0 mm**.
- ALERTA ROJA** para el río Magdalena en su cuenca baja desde Gamarra (Cesar), hasta su desembocadura en el mar Caribe.
- ALERTA ROJA** para el río Magdalena en su cuenca media, desde Puerto Salgar (Cundinamarca) hasta Puerto Wilches (Santander), debido al incremento de los niveles, los cuales oscilan en el rango de altos.
- ALERTA ROJA** para el río Bogotá en su cuenca alta, debido a que desde anoche registra incremento importante de los niveles, especialmente desde Suesca (Cundinamarca).
- ALERTA ROJA** para el río Cauca, por niveles que alcanzan la cota de desbordamiento desde su cuenca alta en los municipios de Candelaria y Yotoco (Valle del Cauca), La Victoria (Caldas), La Virginia (Risaralda), Venecia y Caucaasia (Antioquia).
- ALERTA ROJA** por amenaza moderada de deslizamientos de tierra en áreas inestables de Tolima, Chocó y Nariño.
- ALERTA NARANJA** para el río Bogotá por presentar niveles en el rango de medios a altos, en la cuenca media y baja
- ALERTA NARANJA** para el río Atrato, cuyos niveles altos transitan una onda de crecida desde Quibdó, pasando por los municipios choconos de Tagachí, Vigía del Fuerte, Domingodó y Riosucio.
- ALERTA NARANJA** por amenaza moderada de deslizamientos de tierra en áreas inestables de Norte de Santander, Santander, Antioquia, Caldas, Quindío, Risaralda, Tolima, Huila, Meta, Cauca, Valle del Cauca, Nariño y Chocó.
- ALERTA AMARILLA** por amenaza moderada de deslizamientos de tierra en áreas inestables de Bolívar, Cesar, Sucre, Boyacá, Cundinamarca y Meta.
- ALERTA AMARILLA** por crecientes súbitas en ríos que descienden de la Sierra Nevada de Santa Marta tales como los ríos Manzanares, Guachaca, Aracataca, Fundación, Sevilla, Frio, Tucurínca, Piedras y Cesar.

ESTADO DE LOS EMBALSES

A continuación se relacionan los volúmenes útiles diarios de reservas de algunos embalses ($\geq 85\%$), de acuerdo con información de 12/11/11 de XM*.

EMBALSE	DEPARTAMENTO	%
PLAYAS	Antioquia	113.77
TRONERAS	Antioquia	113.55
EL PEÑOL	Antioquia	101.57
LA ESMERALDA	Boyacá	97.90
BETANIA	Huila	95.13
SAN LORENZO	Antioquia	94.73
GUAVIO	Cundinamarca	94.61
RIOGRANDE2	Antioquia	93.97
CALIMA 1	Valle del Cauca	93.85
MIRAFLORES	Antioquia	93.29

* Información suministrada directamente por los operadores

PRECIPITACIONES

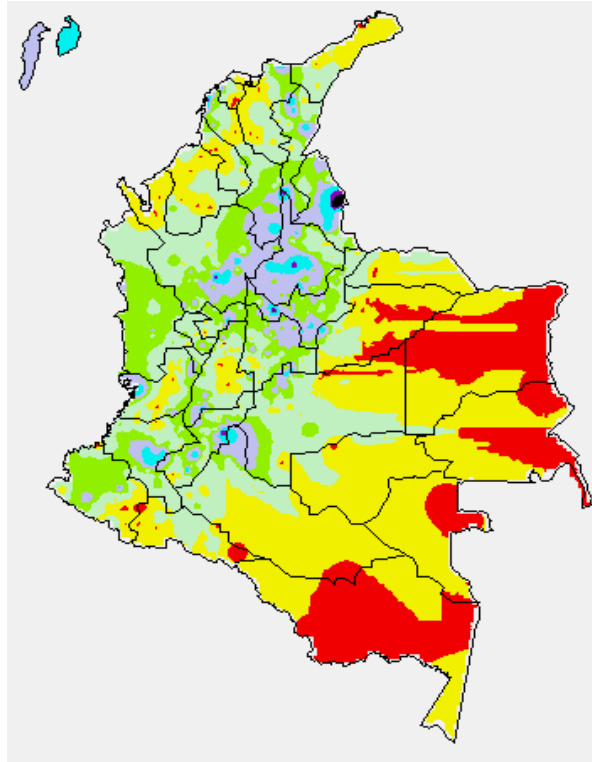
A continuación se relacionan los municipios donde en las últimas 24 horas se registraron precipitaciones iguales o superiores a **30 mm**:

DEPARTAMENTO	MUNICIPIOS
ANTIOQUIA	Concepción (62.0), Jericó (35.0) y San Roque (32.0)
BOLÍVAR	Cartagena (80.1) y San Pablo (35.0)
BOYACÁ	Pauna (75.5)

DEPARTAMENTO	MUNICIPIOS
CALDAS	Samaná (32.0)
CAUCA	Rosas (43.4) y Puracé (30.0)
CESAR	Gamarra (51.0) y Pueblo Bello (36.0)
HUILA	Agrado (53.0) y Elías (37.0)
META	Restrepo (56.0) y Villavicencio (45.0)
NORTE DE SANTANDER	Zulia (116.0), Cúcuta (84.2) y Cucutilla (40.0)
SANTANDER	El Carmen (55.5), Zapatoca (45.0) y Barichara (37.0)
VALLE DEL CAUCA	Buenaventura (31.2)

MAPA DE PRECIPITACIÓN DIARIA

Desde las 7:00 a.m. del lunes 14 de noviembre hasta las 7:00 a.m. del martes 15 de noviembre de 2011



0.0 mm	0.1 a 1.0 mm	1.1 a 5.0 mm	5.1 a 10.0 mm
10.1 a 20.0 mm	20.1 a 40.0 mm	40.1 a 60.0 mm	> de 60.1 mm

PRONOSTICO METEOROLÓGICO

(Correspondiente a hoy y mañana)

REGION	PRONOSTICO METEOROLÓGICO
SABANA DE BOGOTÁ	Hoy: en la mañana se pronostica tiempo seco con intervalos nubosos, en la tarde y primeras horas de la noche volverán las lluvias, en algunos sectores con posibilidad de tormenta eléctrica y granizo. Temperatura máxima del aire esperada en 20°C. Mañana: se mantendrán las condiciones similares con sol en la mañana y precipitaciones en horas de la tarde.
ANDINA	Hoy: en la mañana en gran parte de la región se pronostica tiempo seco, salvo en sectores de Antioquia, Huila, Cauca y Nariño donde se registraran algunas lluvias, en horas de la tarde y noche se nublará y se reactivarán las precipitaciones con fuerza en Cundinamarca, los Santanderes, Caldas, Risaralda, Quindío, Tolima y Valle del Cauca y continuarán en algunos sectores de los departamentos arriba mencionados. Mañana: prevalecerán se mantendrán las nubes densas en la región, con lluvias entre ligeras a moderadas en Cundinamarca, Antioquia, Boyacá, los Santanderes, Eje cafetero, Tolima, Huila, Nariño, Valle del Cauca y Cauca, las más intensas en sectores de montaña por la tarde y noche.

REGION	PRONOSTICO METEOROLÓGICO
ARCHIPIÉLAGO DE SAN ANDRÉS, PROVIDENCIA Y SANTA CATALINA	Hoy: en el archipiélago se mantendrán las condiciones lluviosas durante la jornada con posibilidad de actividad eléctrica a diferentes horas. Mañana: cielo entre parcialmente cubierto y cubierto con precipitaciones de variada intensidad. No se descartan tormentas eléctricas
MAR CARIBE	Hoy: en amplios sectores del Centro y Occidente del Caribe colombiano, cerca del litoral y mar adentro, son estimadas precipitaciones con actividad eléctrica, en el Oriente se advierten lloviznas al final de la tarde cerca de la costa guajira. Mañana: prevalecerán las condiciones lluviosas en la mayor parte del Centro y Occidente de la zona marítima nacional con posibilidad de descargas eléctricas.
PACIFICA	Hoy: a lo largo de la región persistirán las condiciones nubosas con precipitaciones a diferentes horas en varios municipios de Choco, Valle del Cauca, Cauca y Nariño. Mañana: las precipitaciones de mayor consideración se registrarán en el Centro y Norte de la región, en el Sur son previstas lloviznas dispersas temprano en la mañana.
CARIBE	Hoy: en horas de la mañana prevalecerán las condiciones secas y soleadas, después del mediodía y hasta entrada la noche son esperadas precipitaciones con descargas eléctricas en varios municipios de La Guajira, Cesar, Magdalena, Atlántico, Bolívar, Sucre, Córdoba y Urabá. Mañana: en la región esperen nubosidad variable con precipitaciones, las de mayor consideración en horas de la tarde y noche, acompañadas en algunos casos de actividad eléctrica, particularmente en las estribaciones de la Sierra Nevada de Santa Marta, Atlántico, Bolívar, Sucre, Córdoba y en el Urabá.
INSULAR PACÍFICO	Hoy: cielo parcialmente nublado con predominio de tiempo seco, excepto en Gorgona donde no se descartan lloviznas. Mañana: esperen precipitaciones de variada intensidad temprano en la mañana y luego al finalizar la jornada, particularmente en Gorgona.
OCEANO PACÍFICO	Hoy: cielo entre parcialmente nublado y nublado con lluvias durante la jornada en algunos sectores próximos al litoral Norte, Central y Sur. Mañana: las precipitaciones se concentrarán frente a la costa chocoana, en algunos casos, acompañadas de tormentas eléctricas.
ORINOQUIA	Hoy: cielo parcialmente nublado con condiciones secas en la mayor parte de la región, al final de la tarde y durante la noche retornarán las precipitaciones a algunas zonas del Piedemonte llanero, Centro y Oriente de Meta y en sectores de Vichada. Mañana: aunque se espera persista el tiempo seco, no se descartan algunas lluvias en el Occidente de Arauca, Casanare y Meta.
AMAZÓNICA	Hoy: en la mañana y hasta entrada la tarde predominará el tiempo seco con momentos soleados, después volverán las lluvias a algunos sectores del Piedemonte amazónico, Guainía, Guaviare y Vaupés. Mañana: esperen precipitaciones en amplios sectores de los departamentos de Amazonas, Guainía, Vaupés, Guaviare, Caquetá y Putumayo, particularmente en horas de la noche.

ALERTAS VIGENTES

Para mayor información sobre el pronóstico del estado del tiempo, Informes Técnicos Diarios y Comunicados Especiales, e informes de otras áreas temáticas, tales como Inundaciones, Deslizamientos de Tierra e Incendios Forestales, se sugiere consultar los vínculos que se encuentran en la página principal del instituto www.ideam.gov.co

REGIÓN CARIBE

ALERTA ROJA: NIVELES ALTOS EN LA CUENCA BAJA DEL RÍO MAGDALENA

Continúan los niveles altos, y ésta condición no solamente es producto de las fuertes lluvias, sino también al aporte de sus afluentes y de varias ciénagas, al igual que los tránsitos de onda de crecidas continuas. En varios puntos se superan las cotas críticas de desbordamiento y ocasionan inundaciones lentas que afectan varias poblaciones ribereñas del sector comprendido entre Gamarra (Cesar) y su desembocadura en el Mar Caribe. Por tanto, el IDEAM mantiene el nivel de **ALERTA ROJA** en las siguientes poblaciones:

Atlántico: Palmar de Varela, sectores aledaños a las ciénagas La Luisa y La Chepa. En el sector suroriental del departamento los niveles del río Magdalena se encuentran próximos a las cotas de desbordamiento. La alarma vigente se extiende para los municipios de Bohórquez, Campo de La Cruz, Santa Lucía, Suán, Santo Tomás, Manatí y Puerto Colombia.

Bolívar: San Felipe y El Salto, ubicados en la margen derecha del brazo de Mompóx; Magangué, San Pablo, Cantagallo y Hatillo de Loba (corregimientos de San Miguel y Juana Sánchez en la margen derecha de Brazo de Loba).

Cesar: Gamarra en sectores rurales y urbanos del municipio, especialmente en el corregimiento de Capulco; adicionalmente, poblaciones ribereñas de la Ciénaga de Zapatosa, como Chimichagua y Saloa.

Magdalena: Belén en la Ciénaga de Zapatosa y El Banco (se superan las cotas de inundación). Se destaca que las ciénagas de Zapatoca y San Zenón tienen niveles muy altos y generan desbordamientos y encharcamientos en las poblaciones aledañas.

ALERTA AMARILLA RIOS DE LA SIERRA NEVADA DE SANTA MARTA

Dada la probabilidad de lluvias fuertes en las estribaciones de la Sierra Nevada de Santa Marta y por la condición de niveles altos, se mantiene la recomendación de estar atentos ante la posibilidad de crecientes súbitas en los ríos Manzanares, Guachaca, Tucurina, Aracataca, Fundación, Sevilla y Algarrobo. Igual condición se sugiera tener para la cuenca media y baja del río Ranchería y en varios de sus afluentes, en donde se recomienda especial atención a los pobladores ribereños de la zona rural y urbana de Manaure y Riohacha (La Guajira).

ALERTA AMARILLA DESLIZAMIENTOS DE TIERRA

DEPARTAMENTO	PRONÓSTICO
ATLÁNTICO	Amenaza baja a moderada por deslizamientos de tierra en el municipio de Piojó.

REGIÓN ANDINA

ALERTA ROJA NIVELES ALTOS EN LAS CUENCAS MEDIA-BAJA DEL RÍO MAGDALENA

Cundinamarca, Caldas y Tolima: se observa que desde Purificación (Tolima) el río Magdalena viene con incremento y por ésta razón se registra el tránsito de la onda de crecida, siendo ésta más notoria en Nariño, Girardot y Puerto Salgar (Cundinamarca), por lo cual no se descarta la posibilidad que se superen las cotas de afectación en varios puntos de dicho sector tales como: partes bajas del municipio de Purificación (Tolima), Beltrán y Ricaurte (Cundinamarca), Honda (Tolima) - especial atención para pobladores de del barrio Pacho Mario ubicado aguas abajo del Puente Principal -, y La Dorada (Caldas), lo mismo que en Puerto Salgar (Cundinamarca), especialmente en el sector Vuelta del Conejo.

Santander: se registran incrementos importantes de los niveles del río Magdalena, debido a que varios de sus afluentes en la cuenca media (donde se destacan los ríos Carare, Sogamoso, de Oro, Cimitarra y Lebrija), presentan niveles altos, y también debido a los tránsito de las ondas de crecida. Continúa la tendencia de ascenso registrada en la estación de Barrancabermeja, por lo cual se previene a ésta población ante la posibilidad de inundaciones lentas, con posible afectación en sectores ribereños bajos, especialmente en el sector de Caño La Ahuyama. El tránsito de la onda de crecida se está reflejando desde ayer en la tarde en Puerto Wilches (Santander).

ALERTA ROJA NIVELES ALTOS EN LAS CUENCAS MEDIA Y BAJA DEL RÍO CAUCA

Aunque moderadamente han disminuido las lluvias en la región, aún continúan los niveles altos en un amplio sector de la cuenca media del río Cauca, y se mantienen los niveles muy altos tanto de éste río como en la mayoría de sus afluentes, lo cual amerita la **ALERTA**; se destacan los siguientes puntos críticos:

Sector La Pintada (Antioquia) - Achí (Bolívar): se está registrando el tránsito de la onda de crecida, la cual será más crítica en la zona de la depresión momposina sucreña. Los caudales del río Cauca también están ocasionando incremento de varias de las ciénagas que drenan sus aguas a éste río, destacándose la Ciénaga Grande.

Sector Tarazá-Caucasia-Nechí (Antioquia): niveles altos de sus afluentes (ríos Tarazá y Man). Se recomienda especial atención en zonas bajas (especialmente rurales) del municipio de Caucasia (Antioquia).

Sector Nechí (Antioquia)-Guaranda (Sucre)-Achí (Bolívar): en el momento se están registrando inundaciones lentas y desbordamientos en zonas (especialmente sectores rurales), siendo éstos más críticos en el municipio de La Pintada y el corregimiento Bolombolo, de Venecia, localizados en el Suroeste antioqueño. Aunque los niveles del río Cauca, a la altura de Guaranda (Sucre) son muy altos al día, éstos no superan los registros históricos de los últimos ocho años. Además de los sitios antes mencionados, la condición de **ALERTA ROJA** también se mantiene especialmente, a la zona de la depresión momposina (confluencia aguas arriba con el río Magdalena) donde los niveles son altos, siendo más notorios y con posibilidad de inundaciones lentas en sectores rurales de los municipios de San Benito Abad, Caimito y San Marcos (Sucre); adicionalmente, se mantiene la tendencia de incremento, lo cual puede afectar el sector entre la Boca del Cura (municipio de Majagual) y el casco urbano del municipio de Guaranda en el departamento de Sucre.

Sector de la Depresión Momposina: se recomienda especial atención a los puntos más bajos de los corregimientos de Margento (municipio de Caucasia, Antioquia) y Colorado (municipio de Nechí, Antioquia), lo mismo que en inmediaciones de la depresión de La Mojana sucreña, ante la eventualidad de continuar las crecidas lentas.

Antioquia: en la estación de Bolombolo (municipio de Venecia), se mantiene la condición de ascenso moderado en los niveles, lo cual podría causar afectación en sectores rurales y urbanos. Se recomienda estar atentos ante la probabilidad de ocurrencia de crecientes súbitas en ríos de alta pendiente del norte de Antioquia, particularmente la cuenca alta de los ríos San José, Tenche y El Bagre (afluentes del río Nechí), lo mismo que en otros afluentes al río Cauca a la altura de Puerto Valdivia, Tarazá y Nechí.

Risaralda: incrementos importantes en los niveles en La Virginia donde se superan las cotas de desbordamiento

Valle del Cauca: los ríos Morales, Guadalajara, Cali y Dagua, así como los ríos Riopaila y Zarzal, asociados con el distrito de riego del RUT (Roldanillo - La Unión - Toro). Se destaca que en el municipio de La Victoria, se mantienen niveles altos superando la cota crítica de desbordamiento; también se presentan niveles muy altos y superiores a las cotas de desbordamiento en Yotoco, Yumbo y Bugalagrande. Adicionalmente los ríos Meléndez y Pance permanecen en el rango de niveles medios a altos.

ALERTA NARANJA DELIZAMIENTOS DE TIERRA

DEPARTAMENTO	PRONÓSTICO
ANTIOQUIA	Amenaza moderada por deslizamientos de tierra en áreas inestables en los municipios de Abejorral, Amagá, Anorí, Argelia, Caldas, Cañasgordas, Cocomá, Concepción, Dabeiba, Fredonia, Frontino, Giraldo, Ituango, La Ceja, La Unión, Maceo, Nariño, Puerto Triunfo, San Francisco, San Luis, Santa Bárbara, Santa Fe De Antioquia, Sonsón, Tarazá, Tarso, Toledo, Uramita, Urrao, Valdivia y Venecia .
BOYACÁ	
CALDAS	Amenaza moderada a alta por deslizamientos de tierra en áreas inestables de los municipios de Pensilvania, Samaná y Victoria. Se mantiene amenaza moderada en los municipios de Aguadas, Chinchiná, Manizales, Manzanares, Marulanda, Neira, Salamina y Villamaría.
CAUCA	Amenaza moderada por deslizamientos de tierra en áreas inestables del los municipios de Bolívar, El Tambo, Páez (Belalcázar), Rosas y Paispamba.
HUILA	Amenaza moderada a alta por deslizamientos de tierra en áreas inestables del los municipios de Aipe, Neiva, Villavieja y Rivera.
NARIÑO	Amenaza baja a moderada por deslizamientos de tierra en áreas inestables del los municipios La Florida, Cumbitara y Samaniego.
NORTE DE SANTANDER	Amenaza moderada por deslizamientos de tierra en los municipios de Ábrego, Chinácota, Cúcuta, Cucutilla, Durania, El Zulia, Gramalote, Hacarí, Lourdes, Salazar, San Calixto, Sardinata, Tibú y Villa Caro.
QUINDIO	
RISARALDA	Amenaza baja a moderada por deslizamientos de tierra en áreas inestables del municipio de Santa Rosa de Cabal.
SANTANDER	Amenaza moderada a alta por deslizamientos de tierra en los municipios de Guadalupe, Contratación y El Guacamayo. Se mantiene amenaza baja a moderada Albania, Barbosa, Bolívar, Charalá, Chipatá, Coromoro, El Carmen, Florián, Girón, Guavatá, Guepsa, La Belleza, La Paz, Landázuri, Matanza, Mogotes, Puente Nacional, Rionegro, San Benito, San Miguel, San Vicente de Chucurí, Santa Helena del Opón, Sucre, Valle de San José y Vélez.
TOLIMA	Amenaza baja a moderada por deslizamientos de tierra en áreas inestables de los municipios de Alpujarra, Ataco, Casabianca, Chaparral, Dolores, Falan, Fresno, Herveo, Ibagué, Mariquita, Natagaima, Palocabildo, Planadas, Prado, Rioblanco, Roncesvalles, San Antonio y Villahermosa.

ALERTA ROJA NIVELES ALTOS EN LAS CUENCA ALTA DEL RÍO BOGOTÁ

El río Bogotá mantiene los niveles altos en la cuenca alta, y se prevén persistan las precipitaciones a lo largo de la cuenca a lo largo del día de hoy y mañana. Adicionalmente, se han registrado incrementos súbitos de carácter moderado en la cuenca alta (especialmente en Suesca, Cundinamarca) que se espera se vean reflejados hacia aguas abajo. Especial atención en zonas bajas de los municipios de Chia, Cajicá, Cota y los vecinos a la laguna de Fúquene. Por ésta circunstancia se hace una recomendación especial para los siguientes sectores:

Municipio de Chia (Cundinamarca): posibles incrementos de los niveles del río, especialmente en inmediaciones de los barrios Ibaró y Parques de Río Frío.

Norte de la Sabana de Bogotá: se espera que la generación de nuevas ondas de crecida sigan transitando en las próximas horas con posibles anegamientos en algunos sectores del norte de la Sabana de Bogotá, por lo cual se recomienda especial atención a pobladores en zonas ribereñas bajas del río Bogotá, especialmente para el sector aledaño a la vía Chia-Cota, lo mismo que en varios sectores de localidad de Suba (incluyendo la vía Suba-Cota) y los sectores aledaños a la laguna de Fúquene.

ALERTA NARANJA NIVELES ALTOS EN LA CUENCA MEDIA DEL RÍO BOGOTÁ

Cuenca media: especial atención para zonas bajas de Funza, Mosquera, el Distrito Capital y parte del municipio de Soacha, ante la eventual incremento de los ríos Salitre o Juan Amarillo, San Francisco, Fucha, Tunjuelo y Balsillias, afluentes al río Bogotá.

Cuenca del río Tunjuelo: especial atención para éste río y para sus principales afluentes, como son las quebradas Yomasa, Santa Librada, Hoya del Ramo y Chiguaza por su margen derecha y las quebradas Yerbabuena, Trompetas, de Limas y Terreros por su margen izquierda.

ALERTA AMARILLA INCREMENTO DE NIVELES EN EL EMBALSE DE BETANIA (HUILA)

De acuerdo con un comunicado emitido por Emgesa S. A. ESP, la represa de Betania se encuentra en **ALERTA AMARILLA**, y en las últimas horas la tendencia es de descenso, tanto en sus niveles, como en los caudales de sus principales afluentes. A las 6:00 a. m. de hoy se registraba el 93.65 %, equivalente a la cota 560.44 msnm

ALERTA AMARILLA DESLIZAMIENTOS DE TIERRA

DEPARTAMENTO	PRONÓSTICO
BOYACÁ	amenaza moderada a alta en los municipios de Pauna, Quipama y La Victoria. Se mantiene la amenaza baja por deslizamientos de tierra en áreas inestables de los municipios de Betétiva, Briceño, Buenavista, Chinavita, Chita, Coper, Corrales, El Espino, Gámeza, Maripí, Mongua, Monquirá, Muzo, Otanche, Panqueba, Paya, Pesca, Pisba, Rondón, Saboyá, San José de Pare, San Pablo de Borbur, Santana, Sototá, Tópaga, Tasco y Tununguá.
CUNDINAMARCA	Amenaza baja en los municipios de Albán, Anolaima, Bituima, Cachipay, Caparrapí, Cáqueza, Carmen de Carupa, Chocontá, El Colegio, El Peñón, Fusagasugá, Granada, Guaduas, Guayabal de Siquima, Guayabetal, Gutiérrez, Jerusalén, La Mesa, La Palma, La Peña, La Vega, Lenguaque, Medina, Nilo, Nimaima, Nocaima, Pacho, Pulí, Quebradanegra, Quetame, Quipile, San Antonio de Tequendama, San Francisco, San Juan de Rioseco, Sasaima, Sibate, Silvania, Subachoque, Supatá, Tabio, Tena, Tibacuy, Topaipí, Ubalá, Utica, Vergara, Vianí, Villagómez, Villeta, Viotá, Yacopí, Zipacón y Zipaquirá.

REGION ORINOQUIA**ALERTA NARANJA DELIZAMIENTOS DE TIERRA**

DEPARTAMENTO	PRONÓSTICO
BOYACÁ	Amenaza baja por deslizamientos de tierra en áreas inestables de los municipios de Aquitania, Campohermoso, Labranzagrande, Macanal, Pérez, Pajarito, San Luis de Gaceno, Santa María, Tibaná y Umbita.
CASANARE	Amenaza baja a moderada por deslizamientos de tierra en áreas inestables en los municipios de Aguazul, Chámeza, Hato Corozal, La Salina, Recetor, Sabanalarga, Támara, Tauramena, Yopal.
META	Amenaza alta por deslizamientos de tierra en áreas inestables en los municipios de Restrepo, El Calvario y Villavicencio. Se pronostica amenaza moderada a alta en los municipios de Acacias, Cubarral, Cumaral y Guamal.

REGIÓN PACÍFICA**ALERTA NARANJA DESLIZAMIENTOS DE TIERRA**

DEPARTAMENTO	PRONÓSTICO
CHOCO	amenaza moderada a alta por deslizamientos de tierra en áreas inestables en los municipios de Alto Baudó (Pie de Pató), Atrato (Yuto), Bahía Solano (Mutis), Bajo Baudó (Pizarro), Bojayá (Bellavista), Condoto, El Cantón de San Pablo (Managrú), Istmina, Juradó, Medio Baudó, Nuquí, Quibdó, Río Quito (Paimadó) y San José del Palmar.
NARIÑO	Amenaza moderada a alta por deslizamientos de tierra en áreas inestables de los municipios de Barbacoas y Ricaurte.
VALLE DEL CAUCA	Amenaza moderada por deslizamientos de tierra en áreas inestables en los municipios de Cali, Buenaventura, Dagua, Palmira y Calima (El Darién).

ALERTA NARANJA PARA EL RIO ATRATO POR NIVELES QUE YA ALCANZAN COTAS CRITICAS

A pesar del descenso moderado de los niveles del río Atrato a la de Quibdó, sus registros oscilan en el rango de altos. Debido al tránsito de la onda de crecida, se hace necesario que autoridades locales y pobladores ribereños ubicados sobre la cuenca media y baja tomen las medidas preventivas necesarias, especialmente las poblaciones de Murindó, Vigía del Fuerte y Riosucio, dado que continuarán los incrementos en estos sectores para el día de hoy.

ALERTA AMARILLA RIOS DE LA VERTIENTE DEL PACÍFICO

Como resultado de la persistencia de las lluvias registradas en los últimos días se siguen presentando incrementos importantes de varias corrientes de la región Pacífica, ante la probabilidad de lluvias en la zona pacífica se recomienda éste nivel de alarma especialmente para los siguientes sitios:

Cuenca del río Patía: el río Patía registra un ascenso moderado en los niveles el día de hoy con valores considerados altos. Se recomienda especial atención en la parte media de la cuenca (en el municipio de Policarpa, especialmente zonas bajas de los corregimientos de San Antonio, Pisanda y El Ejido, en el departamento de Nariño), lo mismo que en Pisanda y Cumbitara

(Nariño) y también en la cuenca baja (zonas bajas aledañas a la desembocadura en el Océano Pacífico en Boca Salahonda, especialmente en los sitios El Caimito, Ramos y Hojas Blancas, jurisdicción del municipio de Francisco Pizarro). No se descartan nuevos incrementos de los niveles debido a la reactivación de las lluvias en el Macizo Colombiano.

Cuenca del río San Juan: especial atención para éste municipio chocono, especialmente en zonas limítrofes de los departamentos de Chocó y del Valle del Cauca, ante la inminencia de crecidas súbitas.

Cuenca media y baja de los ríos Anchicayá y Dagua: especial atención para zonas bajas del municipio de Buenaventura (Valle del Cauca).

Cuenca del río Micay: Se recomienda a los habitantes del municipio de López de Micay y habitantes ribereños del río Micay prestar especial atención a los comportamientos de los niveles del río ante la probabilidad de la presencia de lluvias en zonas altas de la cuenca.

REGIÓN AMAZONICA**CONDICIONES NORMALES****MAR CARIBE****ALERTA AMARILLA TIEMPO LLUVIOSO**

En el Centro y Occidente de la zona marítima colombiana, en el Archipiélago de San Andrés y Providencia y enfrente del litoral de Sucre, Córdoba y el Golfo de Urabá, se prevén condiciones lluviosas con posibilidad de tormentas eléctricas y ráfagas de viento. Se sugiere a pescadores y usuarios de embarcaciones de poco calado consultar con las Capitanías de puerto antes de zarpar a las zonas mencionadas.

ALERTA AMARILLA OLEAJE Y VIENTO

Para el día de hoy, en gran parte de la zona marítima colombiana, especialmente aguas adentro, se prevén condiciones de amenaza para la navegación menor, debido al incremento del oleaje, el cual se espera entre 2.0 a 3.0 metros; el viento oscilará entre 15 y 20 nudos. Se recomienda a pescadores y usuarios de pequeñas embarcaciones consultar con las Capitanías de puerto.

OCEANO PACÍFICO**ALERTA AMARILLA TIEMPO LLUVIOSO**

Para el final de la tarde y en la noche, se prevé tiempo lluvioso en el Centro y Norte de la zona marítima colombiana. Se sugiere a pescadores y usuarios de embarcaciones de poco calado consultar con las Capitanías de puerto antes de zarpar en estas zonas.

ALERTA AMARILLA PLEAMARES

Hasta hoy se espera una de las pleamares más significativas del mes en el litoral Pacífico colombiano, se recomienda a habitantes costeros estar atentos a la evolución del fenómeno.

ALERTA ROJA. PARA TOMAR ACCIÓN Advierte a los sistemas de prevención y atención de desastres sobre la amenaza que puede ocasionar un fenómeno con efectos adversos sobre la población, el cual requiere la atención inmediata por parte de la población y de los cuerpos de atención y socorro. Se emite una alerta sólo cuando la identificación de un evento extraordinario indique la probabilidad de amenaza inminente y cuando la gravedad del fenómeno implique la movilización de personas y equipos, interrumpiendo el normal desarrollo de sus actividades cotidianas.

ALERTA NARANJA. PARA PREPARARSE Indica la presencia de un fenómeno. No implica amenaza inminente y como tanto es catalogado como un mensaje para informarse y prepararse. El aviso implica vigilancia continua ya que las condiciones son propicias para el desarrollo de un fenómeno, sin que se requiera permanecer alerta.

ALERTA AMARILLA. PARA INFORMARSE Es un mensaje oficial por el cual se difunde información. Por lo regular se refiere a eventos observados, reportados o registrados y puede contener algunos elementos de pronóstico a manera de orientación. Por sus características pretéritas y futuras difiere del aviso y de la alerta, y por lo general no está encaminado a alertar sino a informar.

CONDICIONES NORMALES La información que se suministra se encuentra dentro de los rangos normales.

°C: grados Celsius

m: metros

mm: milímetros

KPH: kilómetros por hora

GOES: Geostationary Operational Environmental Satellites (Satélite Geoestacionario Operacional Ambiental).

Ricardo LOZANO PICÓN, Director General
María Teresa MARTÍNEZ GÓMEZ, Jefe Oficina de Pronósticos y Alertas
Fidel Alberto PARDO OJEDA, Coordinador de Alertas Ambientales

Profesionales en turno:
Constanza ROSERO, Gloria ARANGO, Eliana RINCÓN, Daniel USECHE, Yolanda GONZÁLEZ, Mauricio
TORRES y Juan ALAMEDA.

Internet: <http://www.ideam.gov.co>
Correo electrónico servicio@ideam.gov.co * alertasideam@ideam.gov.co
Carrera 10 N° 20 - 30 ** Piso 9, Bogotá, D.C.
Teléfono: 3421586